

RIVISTA NAZIONALE DI APICOLTURA



PAGINA

28

APE, PATOGENI E NETTARI FLOREALI: UN SISTEMA COMPLESSO

David Baracchi, Luca Tufano

8 Paolo Faccioli **RIPENSARE L'APICOLTURA PROFESSIONALE (II PARTE)**

12 Francesco Colafemmina **VUOI FARE UNA SCOMMESSA CON ME?**

32 Valentina Larcinese **I GIORNI DELLE REGINE ITALIANE**

44 Aristide Colonna, Pietro Milella **PRODOTTI DELL'ALVEARE E PROCESSI INFIAMMATORI**



35° APIMELL

1 - 2 - 3 - 4 marzo 2018



Thanks for bee-in' here with us

35°

 **APIMELL**
EURO 8,00

il presente coupon,
consegnato alla cassa della fiera,
dà diritto a un biglietto di
ingresso ridotto

IL PORTO DELLE NEBBIE

Noi di Apinsieme abbiamo la sensazione che quando **un'emergenza o un problema allo stato iniziale coinvolgono** il nostro settore vi siano veementi reazioni, più di **pancia che di testa, che poi, superata l'emotività del momento, non lasciano spazio all'adozione di soluzioni** che siano il frutto di una visione e di una strategia condivisa dal settore nel suo insieme

È arrivato il 2018 e ne approfittiamo per rimettere sotto la lente un po' di argomenti rimasti in sospeso nel 2017.

La sensazione, tanto per cominciare, è che l'emergenza *Aethina tumida* sia finita nel "Porto delle Nebbie", molto noto ai lettori di Georges Simenon: ci vorrebbe Maigret per saperne di più. Fantasie le nostre? Macché!

Di *Aethina* non se ne parla proprio più, scomparsa nel nulla! Ci auguriamo che ciò stia a indicare un miglioramento del quadro epidemiologico, posto che la sua eradicazione risulta assai improbabile. Ma non è l'unico argomento di attualità che sembra inghiottito dalle nebbie: vi è anche il tema della gestione della BDA (Banca Dati Apistica): ancora oggi non è uniforme sull'intero territorio nazionale, a dispetto delle buone intenzioni iniziali. Ad esempio, in alcune regioni (vedi Lombardia) il censimento annuale degli alveari, previsto entro il 31 dicembre di ogni anno, non avviene direttamente da terminale, ma si può effettuare solo attraverso una delega ad associazioni accreditate, per un non risolto conflitto di competenze tra Stato e Regioni.

Ecco l'Italia, ci tocca sempre riandare alle "Grida" di manzoniana memoria che sembrano prevedere tutto, mentre non dicono un "fico secco". Noi di Apinsieme abbiamo la sensazione che quando un'emergenza o un problema allo stato iniziale coinvolgono il nostro settore vi siano veementi reazioni, più di pancia che di testa, che poi, superata l'emotività del momento, non lasciano spazio all'adozione di soluzioni che siano il frutto di una visione e di una strategia condivisa dal settore nel suo insieme.

Risolvere la questione non sarebbe difficile: **basterebbe una minore frammentazione e conflittualità della rappresentanza apistica e di riflesso una fattiva collaborazione fra i portavoce degli apicoltori** che, di certo, in uno scenario così complesso non possono essere rappresentati dalle 2 solite sigle che si ritengono maggioritarie (in realtà le Associazioni nazionali son 3, oltre a svariate associazioni territoriali) e per

questo rappresentative di tutto il nostro mondo. Tale modo di operare, in realtà, è frutto di una autoreferenzialità che esclude dal dibattito, e quindi anche dalla condivisione delle soluzioni, **tutti quegli apicoltori che o sono rappresentati da associazioni minoritarie o non sono iscritte ad alcuna associazione (e ve ne sono molti) ma che, contribuendo al fatturato complessivo dell'apicoltura italiana e dunque al suo peso politico ed economico, andrebbero ascoltati e coinvolti nel dialogo e nelle emergenze che coinvolgono il settore.**

E che siamo nel caos più totale lo dimostra il fatto che, per tornare alla BDA, il legislatore confonde ancora l'alveare con una stalla di bovini. Gli ha mai spiegato qualcuno le differenze che intercorrono fra un'ape e una mucca? Riteniamo di no. E tutto ciò rappresenta un vulnus di non poco conto, che va a detrimento dello sviluppo che l'apicoltura del III Millennio deve affrontare. **A tutti questi "politici" dell'apicoltura importa davvero delle api e degli apicoltori oppure interessa solamente mantenere la poltrona, fingendo di difendere i propri rappresentati?**

● Massimo Ilari, Enrico Pasini,
Luca Tufano, Francesco Colafemmina



L'EDITORIALE

Credits

Nella foto: La copertina del libro edito da Adelphi, *Il porto delle nebbie* di Georges Simenon

2018 GENNAIO

RIVISTA NAZIONALE DI APICOLTURA

Apinsieme Ambiente Sociale



In copertina foto di Armando Monsorno. Il Maso delle Erbe, Tesero (TN)

Natura e organizzazione, colore e calore

La Rivista Indipendente degli Apicoltori

Abbonamenti e pubblicità sono le uniche nostre fonti di finanziamento

5	L'EDITORIALE	Ilari, Pasini, Tufano, Colafemmina IL PORTO DELLE NEBBIE
8	IL PUNTO	Paolo Faccioli RIPENSARE L'APICOLTURA PROFESSIONALE (2 ^A PARTE)
12	LA LENTE SU	Francesco Colafemmina VUOI FARE UNA SCOMMESSA CON ME?
16	DENTRO L'ALVEARE,	Sergio D'Agostino Rossi REGOLE & MIELE
20	DENTRO L'ALVEARE	Paolo Franchin AIUTARE LE FAMIGLIE A SVILUPParsi
24	PROVA ANCHE TU	Aldo Baragatti EROGATORE DI ACIDI ORGANICI
28	RICERCA APISTICA	David Baracchi, Luca Tufano APE, PATOGENI E NETTARI FLOREALI: UN SISTEMA COMPLESSO
32	SPECIALE REGINE	Valentina Larcinese I GIORNI DELLE REGINE ITALIANE
40	BENESSERE E SALUTE	Ennio Battista AVANZI, È PRONTO
44	APITERAPIA	Aristide Colonna, Pietro Paolo Milella PRODOTTI DELL'ALVEARE E PROCESSI INFIAMMATORI
48	ALLA SCOPERTA DI...	Francesco Colafemmina FLOW HIVE
52	FLORA APISTICA URBANA	Giancarlo Ricciardelli D'Albore NESPOLO DEL GIAPPONE GAILARDIA, GAZANIA, GERBERA, EDERA, ELENIO
56	TOC TOC	Apinsieme VOTA LA COPERTINA DEL CUORE: CHI HA VINTO? COPERTINA E NOMINATIVI



CHE IL 2018 SIA PROPIZIO

LE API SONO IN GLOMERE E IL TUO ABBONAMENTO?

CONTROLLA SEMPRE LA FASCETTA DELL'INDIRIZZO:

SOPRA È INDICATA LA SCADENZA (ANNO-MESE)

PER NON PERDERE IL PROSSIMO NUMERO

RINNOVA IL TUO ABBONAMENTO

MODALITÀ E TARIFFE A PAGINA 59

LE ASSOCIAZIONI DEGLI APICOLTORI CHE

VOGLIONO SOTTOSCRIVERE A **TARIFFA RIDOTTA**

GLI ABBONAMENTI CUMULATIVI POSSONO INVIARE

RICHIESTA DI QUOTAZIONE ALLA EMAIL


ABBONAMENTI@APINSIEME.IT

 info@apinsieme.it

 www.apinsieme.it

 apinsieme

 apinsieme

 tel 0662284240 fax 0662204990

INSERZIONISTI

AL NATURALE pag. 11, 26

API FELICI pag. 25

APICOLTURA LA FENICE pag. 15

APICOLTURA LUCHETTI PAOLO pag. 45

APICOLTURA RIPPA pag. 35

APINFIORE pag. 14

CMA PITARRESI pag. 36

COMARO pag. 29, 51

COMPA pag. 21

DOMENICI pag. 46

ENOLAPI pag. 31

GIORDAN pag. 22

LAPED pag. 43

LEGA pag. 19, 60

PIACENZA EXPO APIMELL 2018 pag. 3

QUARTI BEEKEEPING pag. 17, 34

VITA ITALIA pag. 2

**Novità
WEB 2018**



MODULI E INFO

La BEEbliblioteca pag. 4

I numeri del 2017 pag. 23

Assicurazione pag. 27

Incontro con Francesco Mussi pag. 38

Dossier Api Regine pag. 39

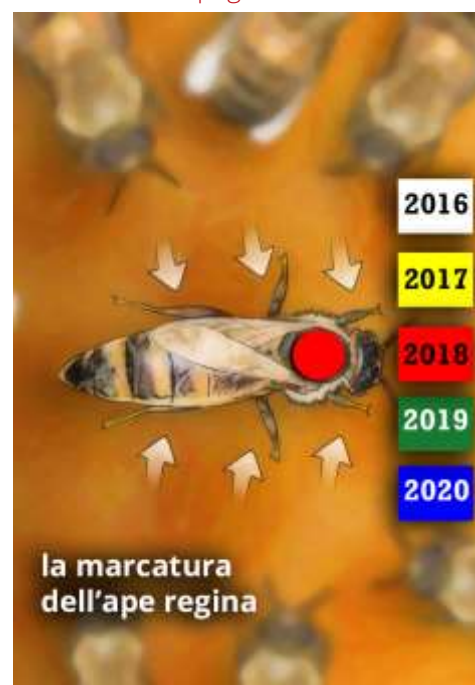
Appuntamenti e mercatino pag. 56

La copertina del cuore pag. 56

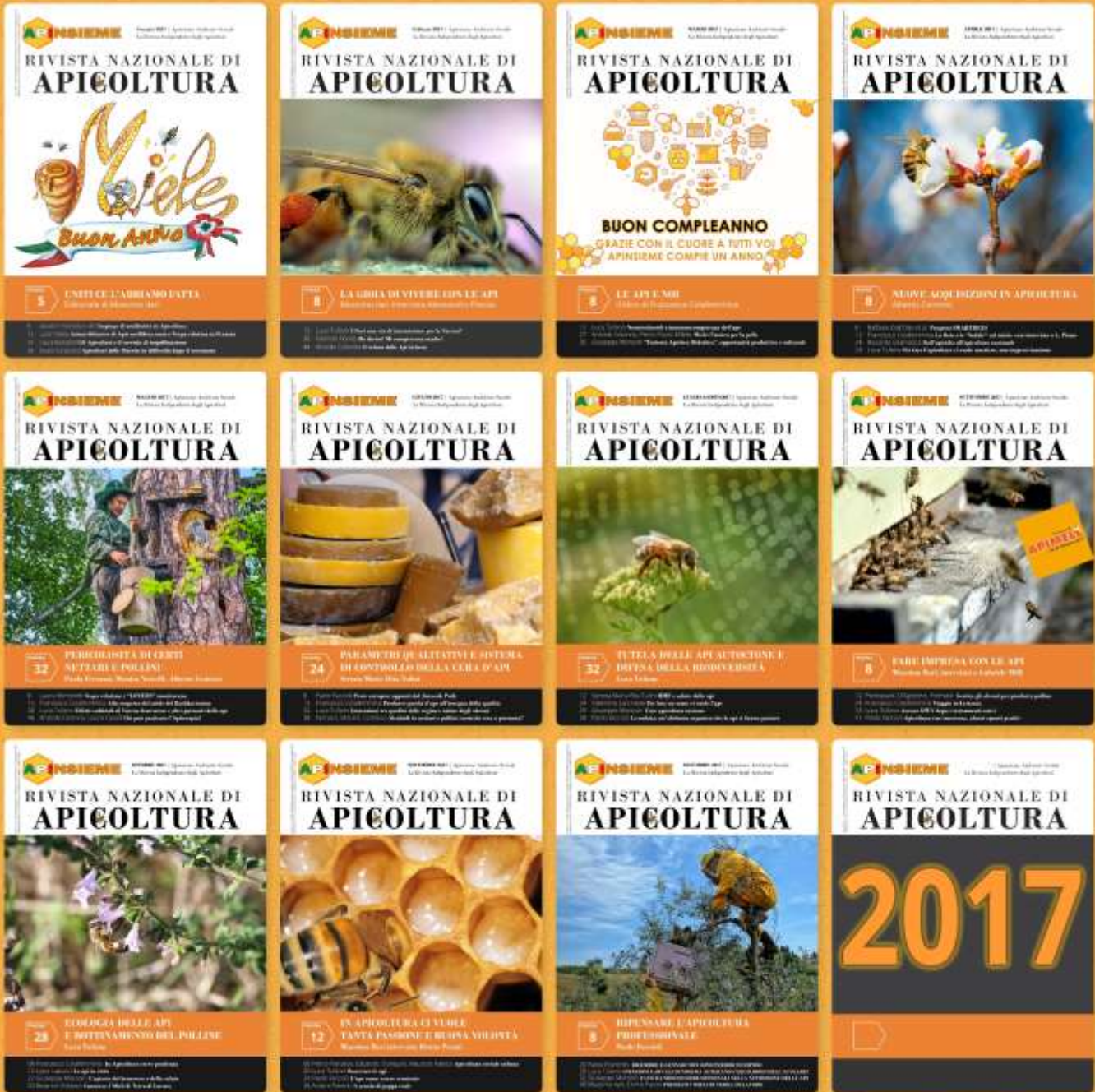
La vignetta pag. 56

Gerenza, contatti pag. 58

Abbonamento pag. 59



Per preventivi e spazi, sulla Rivista e su **WEB**
visibilità online su tutto il sito
Insieme con noi sempre in sintonia, scrivi a
pubblicita@apinsieme.it



**Cerchi un numero in particolare?
 Hai perso quell'articolo che ti interessava?
 Ora puoi scaricare le riviste del 2017 con
 un piccolo contributo di 2 euro ciascuna
<http://www.apinsieme.it/wp/categoria-prodotto/acquisto-il-pdf/>**



scarica una qualsiasi App per gestire i QR CODE, inquadra e vai direttamente sul sito

DIRETTORE RESPONSABILE

Ennio Battista | battista@apinsieme.it

DIRETTORE EDITORIALE

Massimo Ilari | ilari@apinsieme.it
cell. 3476227984

COMUNICAZIONE & SOCIAL MEDIA

Enrico Pasini | pasini@apinsieme.it
cell. 3470044968

CONTATTI

Redazione: info@apinsieme.it

Abbonamenti: abbonamenti@apinsieme.it

Pubblicità: pubblicita@apinsieme.it

Telefono: 06 622 84 240 Fax: 06 622 04 990

SITO E SOCIAL

www.apinsieme.it

facebook: apinsieme | youtube: apinsieme

REDAZIONE

Via Oderisi da Gubbio 62 Roma

SEDE LEGALE, EDITORE

Pasini, Via Oderisi da Gubbio 62 Roma

PROGETTO APINSIEME SRL

AUTORIZZAZIONE TRIBUNALE

Tribunale di Roma Aut. 54/2016 del 5 aprile 2016

STABILIMENTO STAMPA

CSR Centro Stampa e Riproduzione
Roma, Via di Salone 131 / C

ISCRIZIONE AL ROC

N° 26426

ABBONAMENTO ANNUALE 11 NUMERI

Carta 27€, solo Pdf 15€

Sostenitore 40€ Carta+Pdf gratuito+Mercatino

ABBONAMENTO BIENNALE 22 NUMERI

Carta 50€, solo Pdf 25€

Sostenitore 75€ Carta+Pdf gratuito+Mercatino

ABBONAMENTI AGEVOLATI

Contattatasci se sei un'Associazione, Biblioteca o Libreria

UN NUMERO

carta 5€, solo pdf 2€

VERSAMENTI

Intestati a PROGETTO APINSIEME SRL
con una delle seguenti modalità

- BONIFICO SU BNL Gruppo BNP PARIBAS
IBAN IT 71 1 01005 03227 00000001460
- BOLLETTINO POSTE ITALIANE
CCP 1032532432
- BONIFICO SU POSTE ITALIANE
IBAN IT 89 Z 07601 03200 001032532432
- SUL SITO PUOI USARE PYPAL

NON RICEVIAMO FINANZIAMENTI

PER SOSTENERCI: ABBONATEVI

O CHIEDETE SPAZIO PUBBLICITARIO

PUBBLICITÀ

La pubblicità raccolta su questo numero non si avvale di intermediari

CREDITS

Foto di sfondo: 123rff/captblack76

ABBONAMENTO N FORMATO CARTACEO SOLO PER L'ITALIA



Api e Libri



Ho scoperto prestissimo che i migliori compagni di viaggio sono i libri: parlano quando si ha bisogno, tacciono quando si vuole silenzio. Fanno compagnia senza essere invadenti. Danno moltissimo senza chiedere nulla.

Tiziano Terzani, giornalista e scrittore (1938-2004)

Copyright © 2017 Apinsieme™ è un progetto di Massimo Ilari e Enrico Pasini, marchio depositato. Rivista Nazionale di Apicoltura™ è una testata e un marchio registrato. Opera collettiva.

La legge 633/1941 - a protezione del diritto d'autore e di altri diritti connessi al suo esercizio - è integrata con le modifiche apportate dal D.Lgs. n. 22/2014 e dal D.Lgs. 163/2014

Privacy. I dati personali da lei forniti per gestire il rapporto di adesione o di contatto, saranno opportunamente trattati dal titolare del trattamento, sia manualmente che ricorrendo a mezzi informatici. Sua facoltà sarà di rivolgersi al titolare del trattamento per far valere i diritti contemplati dall'articolo 7 dlgs 30/06/2003 n. 196

Apinsieme declina ogni responsabilità in caso di mancato recapito da parte dei Servizi Postali. I manoscritti, le fotografie e le diapositive non richieste non saranno restituite. Foto, notizie e articoli possono essere ripresi e pubblicati solo previa autorizzazione di Apinsieme.



Questo periodico è associato alla
Unione Stampa Periodici Italiani

**FACCIAMO VOLARE
INSIEME LE API**



2018



**DIAMO VALORE AL
MIELE ITALIANO**



www.apinsieme.it Apinsieme Ambiente Sociale
La Rivista Indipendente degli Apicoltori

RIVISTA NAZIONALE DI APICOLTURA



Abbonamento su carta
27€ per 1 anno, 50€ per 2 anni



Abbonamento in pdf
15€ per 1 anno, 25€ per 2 anni



Abbonamento sostenitore*
40€ per 1 anno, 75€ per 2 anni



Tariffe agevolate
per associazioni e librerie



Assicurazione Apinsieme Protetti
a partire da 12€ sino a 100 alveari



BeeBiblioteca
la pratica, il sapere

I versamenti vanno intestati a **PROGETTO APINSIEME SRL**
utilizzando una delle seguenti modalità

- BNL IBAN IT 71 I 01005 03227 000000001460
- POSTE CCP 1032532432 oppure
- POSTE IBAN IT 89 Z 07601 03200 001032532432
- SUL NOSTRO SITO PUOI PAGARE ANCHE CON PAYPAL

**inviate copia del versamento con tutti i vostri dati completi
alla email abbonamenti@apinsieme.it o al fax 06 622 04 990**

www.apinsieme.it 0662284240 info@apinsieme.it



* con l'abbonamento sostenitore
hai diritto alla rivista su carta,
alla rivista in pdf, non paghi le
spese di spedizione sui libri
e puoi pubblicare un annuncio
al mese sul mercatino